



Электронная версия

УРАЛЬСКИЙ ГОСУДАРСТВЕННЫЙ ЛЕСОТЕХНИЧЕСКИЙ УНИВЕРСИТЕТ  
(ФГБОУ ВПО «УГЛТУ»)

# СПРАВОЧНИК УГЛТУ

Для быстрого поиска  
нажмите на интересующий раздел:

- 1. АЛФАВИТНЫЙ УКАЗАТЕЛЬ**
- 2. ОГЛАВЛЕНИЕ**
- 3. СПРАВОЧНИК УГЛТУ**

Екатеринбург  
2012

МИНИСТЕРСТВО ОБРАЗОВАНИЯ И НАУКИ  
РОССИЙСКОЙ ФЕДЕРАЦИИ

Федеральное государственное бюджетное образовательное учреждение  
высшего профессионального образования  
**«УРАЛЬСКИЙ ГОСУДАРСТВЕННЫЙ ЛЕСОТЕХНИЧЕСКИЙ  
УНИВЕРСИТЕТ»**

**СПРАВОЧНИК УГЛУ**

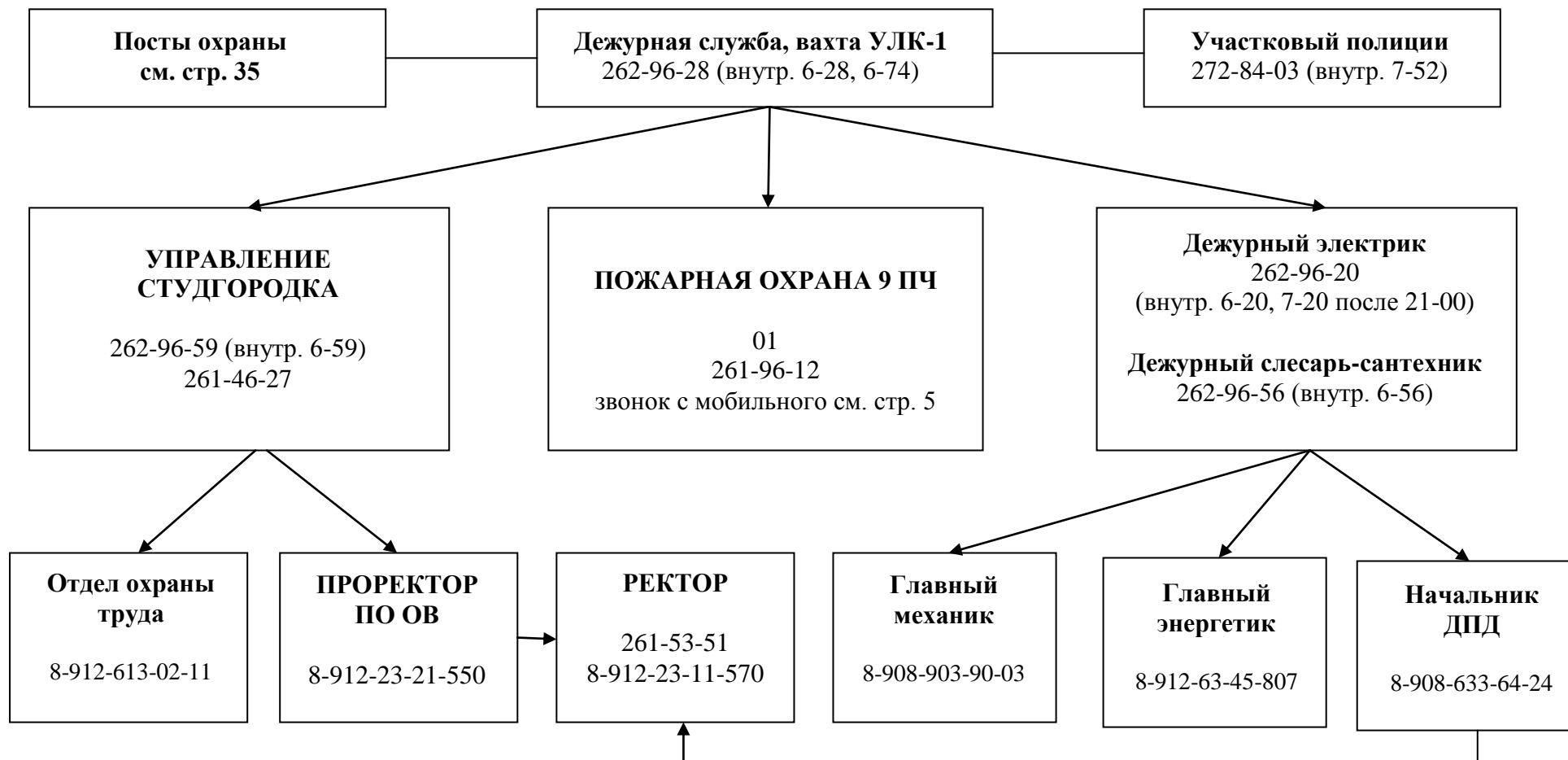
ЕКАТЕРИНБУРГ  
2012

## **УВАЖАЕМЫЕ АБОНЕНТЫ, СОБЛЮДАЙТЕ**

### **ПРАВИЛА ПОЛЬЗОВАНИЯ СРЕДСТВАМИ СВЯЗИ!**

1. Трубку снимайте во время паузы между звонками.
2. Снятие трубки при выходе на новое соединение производится не ранее чем через 40 секунд после отбоя предыдущего соединения.
3. Самовольные переустановки, установки добавочных телефонных аппаратов и приборов, ремонт телефонов **КАТЕГОРИЧЕСКИ ЗАПРЕЩАЮТСЯ!**
4. Не включайте в телефонную сеть неисправные телефонные аппараты, а также другие установки.
5. О любом повреждении на линии связи или аппарате сообщите в бюро ремонта АТС УГЛТУ, телефон 3-09 или 6-09.
6. О предстоящих ремонтно-строительных работах в помещениях, где находятся телефонные аппараты и другие установки связи, сообщите на АТС УГЛТУ.
7. С телефонов АТС УГЛТУ, номер которых начинается с цифры «6» и «7», можно выходить на любую АТС городской телефонной сети, набирая первую цифру «9», а затем требуемый номер. Сигнал «занято» соединительной линии подается после второй цифры.
8. На телефоны АТС университета, номер которых начинается с цифры «6» или «7», можно звонить с городских телефонов, набирая цифры 2629 и три цифры номера абонента АТС. УГЛТУ.
9. Звонки на телефоны АТС УГЛТУ, номер которых начинается с цифры «1», можно осуществлять только внутри учебно-лабораторного корпуса № 8 с телефонов, внутренние номера которых начинаются также с цифры «1». С внутренних телефонов УЛК-8 на внутренние телефоны УГЛТУ, номер которых начинается с цифр «3», «4». «6», «7», выхода нет.
10. Телефонный код г. Екатеринбурга: 8 (343) XXX-XX-XX.
11. Телефонная справочная служба УГЛТУ 6-09, 262-96-09

**СХЕМА**  
**оповещения руководящего состава, дежурного персонала административно-хозяйственных служб**  
**на случай возникновения ЧП, пожара в УГЛТУ**



## **ВЫЗОВ ЭКСТРЕННЫХ СЛУЖБ С МОБИЛЬНОГО ТЕЛЕФОНА**

### **Вызов экстренных служб с телефонов МТС**

- 010 – Вызов пожарной охраны и спасателей
- 020 – Вызов полиции
- 030 – Вызов скорой медицинской помощи
- 040 – Вызов аварийной газовой службы

### **Вызов экстренных служб с телефонов МЕГАФОН**

- 010 – Вызов пожарной охраны и спасателей
- 020 – Вызов полиции
- 030 – Вызов скорой медицинской помощи
- 040 – Вызов аварийной газовой службы

### **Вызов экстренных служб с телефонов U-tel**

- 010 – Вызов пожарной охраны и спасателей
- 020 – Вызов полиции
- 030 – Вызов скорой медицинской помощи
- 040 – Вызов аварийной газовой службы

### **Вызов экстренных служб с телефонов БИЛАЙН**

- 010 – Вызов пожарной охраны и спасателей
- 020 – Вызов полиции
- 030 – Вызов скорой медицинской помощи
- 040 – Вызов аварийной газовой службы

### **Вызов экстренных служб с телефонов МОТИВ**

- 901 – Вызов пожарной охраны и спасателей
- 902 – Вызов полиции
- 903 – Вызов скорой медицинской помощи
- 904 – Вызов аварийной газовой службы

### **Вызов экстренных служб с телефонов СКАЙ-ЛИНК**

- 901 – Вызов пожарной охраны и спасателей
- 902 – Вызов полиции
- 903 – Вызов скорой медицинской помощи
- 904 – Вызов аварийной газовой службы

**Также для экстренного вызова специальных служб работает номер 112 или 911.**

**Звонок на номер 112 или 911 является бесплатным и возможен:**

- при отсутствии денежных средств на вашем счету;
- при заблокированной SIM-карте;
- при отсутствии SIM-карты в телефоне.

## **СЛУЖБЫ ГОРОДСКОЙ ЭКСТРЕННОЙ ПОМОЩИ**

- 01 – Вызов пожарной охраны и спасателей
- 02 – Вызов полиции
- 03 – Вызов скорой медицинской помощи
- 04 – Вызов аварийной газовой службы

Должность, ФИО	Внутр. АТС	e-mail, ГТС	Корпус, № помеще- ния, адрес
----------------	---------------	----------------	---------------------------------------

### РЕКТОРАТ

<b>Ректор</b> МЕХРЕНЦЕВ Андрей Вениаминович	3-25	<a href="mailto:rector@usfeu.ru">rector@usfeu.ru</a> 254-65-06	1-316
<b>Проректор по учебной работе</b> КОЛЕСНИКОВ Сергей Иванович	3-23 7-16	<a href="mailto:prec-uch@usfeu.ru">prec-uch@usfeu.ru</a> 254-62-92 262-97-16	1-316
<b>Проректор по научной работе</b> ЗАЛЕСОВ Сергей Вениаминович	3-37	<a href="mailto:zalesov@usfeu.ru">zalesov@usfeu.ru</a> 254-63-24	1-316
<b>Проректор по развитию имущественного комплекса</b> КОСТЮКОВ Николай Николаевич	3-48	<a href="mailto:prec-ahr@usfeu.ru">prec-ahr@usfeu.ru</a> 261-47-00	1-210
<b>Проректор по инновационному развитию и международному сотрудничеству</b> ШПАК Наталья Анатольевна	3-34	<a href="mailto:shpak@usfeu.ru">shpak@usfeu.ru</a> 254-62-53	1-317
<b>Проректор по общим вопросам</b> КРАЙНОВ Сергей Валентинович	3-22	<a href="mailto:prec-ov@usfeu.ru">prec-ov@usfeu.ru</a> 261-46-15 т/ф 254-63-88	1-318
<b>Директор студенческого городка, проректор</b> МОЛЧАНОВ Николай Алексеевич	3-87	<a href="mailto:sg-ugltu@yandex.ru">sg-ugltu@yandex.ru</a> 261-46-27	Сиб. тракт, 35 <sup>а</sup>

### СЕКРЕТАРИ РЕКТОРАТА

ШАДРИНА Екатерина Владимировна	3-35 3-25	254-65-06 (факс)	1-316
БАЛАКИНА Ольга Владимировна	3-05	254-65-42	1-210

## УЧЕНЫЙ СОВЕТ УГЛТУ

<b>Ученый секретарь</b> САПЕГИНА		<a href="mailto:sapeginasg@yandex.ru">sapeginasg@yandex.ru</a>	
Светлана Геннадьевна	6-18	262-96-18	1-401
<b>Ведущий документовед</b> ЮСУПОВА		<a href="mailto:bsovet@usfeu.ru">bsovet@usfeu.ru</a>	
Надежда Александровна	6-18	262-96-18	1-401

## ОБЩЕСТВЕННЫЕ ОРГАНИЗАЦИИ

### Профсоюзная организация работников УГЛТУ

<b>Председатель</b> МИКОВА			
Наталья Фёдоровна	3-38	254-63-14	1-418

### Профсоюзная организация студентов и аспирантов УГЛТУ

<b>Председатель</b> ЛУКИНЫХ		<a href="mailto:pks@usfeu.ru">pks@usfeu.ru</a>	
Татьяна Юрьевна	6-04	262-96-04	1-309

## ПРИЁМНАЯ КОМИССИЯ

<b>Ответственный секретарь</b> АНТОНЕНКО		<a href="mailto:pk@usfeu.ru">pk@usfeu.ru</a>	
Елена Юрьевна	6-29	254-63-06	1-133

## РУКОВОДИТЕЛИ ПРОЕКТОВ

<b>Попечительский совет</b> АЗАРЕНОК		<a href="mailto:v.azarenok@yandex.ru">v.azarenok@yandex.ru</a>	
Василий Андреевич	7-24	262-97-24	3-107
<b>Юридические проекты</b> БЕЧИН			
Михаил Вениаминович	7-13	262-97-13	1-413
<b>МЫЗНИКОВ</b>			
Сергей Дмитриевич	6-93	262-96-93	1-413
<b>Учебно-методические проекты</b> МИШИН			
Сергей Анатольевич	7-11	262-97-11	1-507
<b>IT-проекты</b> СТАИН		<a href="mailto:stain@usfeu.ru">stain@usfeu.ru</a>	
Дмитрий Александрович	7-28	262-97-28	7-302
<b>Проекты развития Уральского лесного технопарка</b> СТАРИКОВ		<a href="mailto:starik1705@yandex.ru">starik1705@yandex.ru</a>	
Евгений Николаевич	7-55	262-97-55	7-121

**Проекты в сфере жилищного строительства**

**ИГНАТЬЕВ**

Валентин Анатольевич 7-73 262-97-73 5-316

**Проекты в сфере PR-технологий**

**МАКОВЕЕВА**

Оксана Владимировна 6-69 262-96-69 1-402

[press@isnet.ru](mailto:press@isnet.ru)

**ФАКУЛЬТЕТЫ И КАФЕДРЫ**

**ГУМАНИТАРНЫЙ ФАКУЛЬТЕТ (ГФ)**

**Декан**

[gf\\_general@usfeu.ru](mailto:gf_general@usfeu.ru)

**СВЕТЛОВА**

Ирина Герлесовна 3-66 254-63-03 1-403  
(факс)

**Заместители декана:**

**КЛИМЕНКО**

Елена Николаевна 3-66 254-63-03 1-403

**ЛЫГАРЕВА**

Наталья Борисовна 3-66 254-63-03 1-403

**Кафедра иностранных языков (ИЯ)**

**Заведующий кафедрой**

[fl@usfeu.ru](mailto:fl@usfeu.ru)

**ОБОДИН**

Георгий Алексеевич 6-24 262-96-24 1-217

**Кафедра истории и социально-политических дисциплин (ИиСПД)**

**Заведующий кафедрой**

[social@usfeu.ru](mailto:social@usfeu.ru)

**ШМЕЛЁВ**

Валерий Дмитриевич 6-73 262-96-73 1-414

**Кабинет общественных наук**

**Заведующий кабинетом**

**ЛЫКОВА**

Татьяна Рафкатовна 6-73 262-96-73 1-412

**Кафедра социально- культурных технологий (СКТ)**

**Заведующий кафедрой**

[skt@usfeu.ru](mailto:skt@usfeu.ru)

**МАСЛЕННИКОВА**

Светлана Федоровна 7-12 262-97-12 7-112

**Кафедра экономической теории (ЭТ)**

**Заведующий кафедрой**

[economics@usfeu.ru](mailto:economics@usfeu.ru)

**ПИЩУЛОВ**

Виктор Михайлович 6-39 262-96-39 1-302



## Кафедра физического воспитания и спорта (ФиС)

### И.о. заведующего кафедрой

КОШЕЛЕВ

Владимир Фёдорович 6-43 254-62-95 ДС

**Преподаватели** 6-43 262-96-43 ДС

**Борцовский зал** 6-49 262-96-49

## Кафедра философии

### Заведующий кафедрой

НОВИКОВА

[fil@usfeu.ru](mailto:fil@usfeu.ru)

Оксана Николаевна 6-21 262-96-21 1-404

## ИНЖЕНЕРНО-ЭКОЛОГИЧЕСКИЙ ФАКУЛЬТЕТ (ИЭФ)

### Декан

ВУРАСКО

[vurasko2010@yandex.ru](mailto:vurasko2010@yandex.ru)

Алеся Валерьевна 254-65-05 (факс) 5-216

### Заместители декана:

ВЫДРИНА

[tsv@usfeu.ru](mailto:tsv@usfeu.ru)

Татьяна Степановна 7-68 262-97-68 5-216

ТЕРЕНТЬЕВ

[vbt@usfeu.ru](mailto:vbt@usfeu.ru)

Владимир Борисович 7-68 262-97-68 5-216

Класс ПЭВМ 7-32 262-97-32 5-403

## Кафедра общей и неорганической химии (ОиНХ)

### Заведующий кафедрой

АНТОНЕНКО

[inchem@usfeu.ru](mailto:inchem@usfeu.ru)

Елена Юрьевна 7-85 262-97-85 2-529

**Преподавательская** 7-86 262-97-86 2-521

**Преподавательская** 7-62 262-97-62 5-405

## Кафедра физико-химической технологии защиты биосферы (ФХТЗБ)

### Заведующий кафедрой

ПЕРВОВА

[biosphera@usfeu.ru](mailto:biosphera@usfeu.ru)

Инна Геннадьевна 6-50 262-96-50 3-50

**Преподавательская** 7-08 262-97-08 3-53

## Кафедра химической технологии древесины (ХТД)

### Заведующий кафедрой

ЮРЬЕВ

[ayaa@usfeu.ru](mailto:ayaa@usfeu.ru)

Юрий Леонидович 7-72 262-97-72 5-109

**Преподавательская** 7-71 262-97-71 5-107

**Компьютерный класс** 7-32 262-97-32 5-403

## Кафедра технологии переработки пластических масс (ТППМ)

<b>Заведующий кафедрой</b>		<a href="mailto:vgb@usfeu.ru">vgb@usfeu.ru</a>	
<b>БУРЫНДИН</b>			
Виктор Гаврилович	7-70	262-97-70	5-213
<b>Профессор</b>		<a href="mailto:vvg@usfeu.ru">vvg@usfeu.ru</a>	
<b>ГЛУХИХ</b>			
Виктор Владимирович	7-46	262-97-46	5-212
<b>Преподавательская</b>	7-74	262-97-74	5-210
<b>Преподавательская</b>	4-84		5-211

## Кафедра физической, органической химии и нанодисперсных технологий (ФОХиНТ)

<b>Заведующий кафедрой</b>		<a href="mailto:vvs@usfeu.ru">vvs@usfeu.ru</a>	
<b>СВИРИДОВ</b>			
Владислав Владимирович	7-61	262-97-61	5-404
<b>Преподавательская</b>	7-59	262-97-59	5-413
<b>Преподавательская</b>	4-94		5-412

## Кафедра химии древесины и технологии целлюлозно-бумажного производства (ХТиТЦБП)

<b>Заведующий кафедрой</b>		<a href="mailto:vurasko2010@yandex.ru">vurasko2010@yandex.ru</a>	
<b>ВУРАСКО</b>			
Алеся Валерьевна	7-64	262-97-64	5-310
<b>Преподавательская</b>	7-65	262-97-65	5-313
<b>Кабинет сертификации</b>			
<b>ШАЕВИЧ</b>			
Арон Борисович	7-66	262-97-66	5-309

## ЛЕСОИНЖЕНЕРНЫЙ ФАКУЛЬТЕТ (ЛИФ)

<b>Декан</b>		<a href="mailto:lif@usfeu.ru">lif@usfeu.ru</a>	
<b>ГЕРЦ</b>		261-10-32	
Эдуард Фёдорович	3-21	(факс)	4-216
<b>Заместители декана:</b>			
<b>СОЛДАТОВ</b>		<a href="mailto:soldatov@usfeu.ru">soldatov@usfeu.ru</a>	
Александр Владиславович	3-21	261-10-32	4-16
<b>ИВАНОВ</b>			
Виктор Вячеславович	3-21	261-10-32	4-216
<b>Заместитель декана по заочному отделению</b>			
<b>ЧИЖОВ</b>			
Антон Александрович	7-43	262-97-43	218А

### Кафедра автоматизации производственных процессов (АПП)

**И.о. заведующего кафедрой**  
**ГОРОХОВСКИЙ** [app@usfeu.ru](mailto:app@usfeu.ru)  
Александр Григорьевич 6-98 262-96-98 4-107

**Лаборатория ремонта и  
наладки систем управления**  
**Заведующий лабораторией**  
**КОЛЯСНИКОВ**  
Владимир Викторович 3-75 4-115А

### Кафедра технологии и оборудования лесопромышленного производства (ТОЛП)

**Заведующий кафедрой** [gerz@usfeu.ru](mailto:gerz@usfeu.ru)  
**ГЕРЦ**  
Эдуард Федорович 6-03 262-96-03 4-202

**Преподавательская** 262-96-03  
6-03 261-45-38 4-204

**Преподавательская** 7-49 262-97-49 4-104

**Компьютерный класс** 6-35 262-96-35 4-103

**Лаборатория экологических  
проблем лесопользования** 6-90 262-96-90 4-230

**Заведующий лабораторией**  
**ПОЛУКАРОВ**  
Максим Викторович 7-49 262-97-49 4-118

### Кафедра транспорта и дорожного строительства (ТидС)

**Заведующий кафедрой** [tds@usfea.ru](mailto:tds@usfea.ru)  
**БУЛДАКОВ**  
Сергей Иванович 7-16 262-97-16  
261-48-37 4-212

**Методический кабинет** 6-54 262-96-54 4-210

**Преподавательская** 6-54 262-96-54 4-206

**Преподавательская** 6-11 261-48-37 4-212

**Класс ПЭВМ** 6-11 262-96-11 4-121

**Лаборатория дорожно-  
строительных материалов**  
**Заведующий лабораторией**  
**БУЛДАКОВ**  
Сергей Иванович 7-44 262-97-44 Гараж АДИ



**Кафедра начертательной геометрии и машиностроительного черчения  
(НГиМЧ)**

**Заведующий кафедрой  
ЧЕРЕМНЫХ**

Николай Николаевич 7-88 262-97-88 2-402

**Преподавательская** 7-87 262-97-87 2-405

**Лаборатория графики  
Заведующий лабораторией  
МЫШКИНА**

Татьяна Сергеевна 7-87 262-97-87 2-401

**Кафедра технологии металлов (ТМ)**

**Заведующий кафедрой  
ПОТЕХИН**

Борис Алексеевич 7-98 262-97-98 2-205

**Преподавательская** 7-98 262-97-98 2-207

**Исследовательская** 4-42 2-219

**лаборатория  
Заведующий лабораторией  
КАЗАНЦЕВ**

Александр Николаевич 7-98 2-207

**Кафедра физики**

**Заведующий кафедрой  
КАЩЕНКО**

Михаил Петрович 7-81 261-45-51 2-436

**Преподавательская** 7-81 262-97-81 261-45-51 2-433

**Кафедра автомобильного транспорта (АТ)**

**Заведующий кафедрой  
СИДОРОВ**

Борис Андреевич 6-67 262-96-67 4-209

**Преподавательская** 7-17 262-97-17 4-211

**Заведующий лабораторией  
топливной аппаратуры  
КАМЕННЫХ**

Александр Васильевич 6-67 254-63-13 4-127

262-96-67

**Кафедра сервиса и эксплуатации транспортных и технологических машин (СЭТТМ)**

<b>Заведующий кафедрой</b>		<a href="mailto:sttm66@mail.ru">sttm66@mail.ru</a>	
<b>ПАНЫЧЕВ</b>		261-46-14 (факс)	
Анатолий Павлович	3-99	254-65-95	4-234
<b>Преподавательская</b>	7-54	262-97-54	4-221
<b>Преподавательская</b>	7-54	262-97-54	4-233
<b>Лаборатория эксплуатации и устройства транспортных машин</b>	6-52	262-96-52	4-130
<b>Заведующий лабораторией</b>			
<b>МОЛОЖАВЫХ</b>			
Владимир Сергеевич	3-01		4-231

**Кафедра энергетики**

<b>Заведующий кафедрой</b>		<a href="mailto:us_lmf@mail.ru">us_lmf@mail.ru</a>	
<b>ШАНЧУРОВ</b>			
Сергей Михайлович	7-99	262-97-99	2-224
<b>Преподавательская</b>	7-92	262-97-92	2-214
<b>Заведующий лабораторией термодинамики и теплотехнических измерений</b>	4-39		2-315
<b>КОПЫЛОВ</b>			
Александр Анатольевич			
<b>Лаборатория электрических измерений</b>	4-11		2-311

**ФАКУЛЬТЕТ МЕХАНИЧЕСКОЙ ТЕХНОЛОГИИ ДРЕВЕСИНЫ (ФМТД)**

<b>Декан</b>		<a href="mailto:mtd@usfeu.ru">mtd@usfeu.ru</a>	
<b>ТРАКАЛО</b>		261-38-56	
Юрий Иосифович	3-04	(факс)	1-311
<b>Заместители декана:</b>			
<b>ЛЕВИНСКАЯ</b>			
Галина Николаевна	3-04	261-38-56	1-311
<b>ЩЕПОЧКИН</b>			
Сергей Владимирович	3-04	261-38-56	1-311
<b>Методист заочного отделения</b>	6-51	262-96-51	7-405

**Кафедра древесиноведения и специальной обработки древесины  
(ДиСОД)**

<b>И.о. заведующего кафедрой</b> ТРАКАЛО		<a href="mailto:trakalo@usfeu.ru">trakalo@usfeu.ru</a>	
Юрий Иосифович	6-47	262-96-47	3-218
<b>Заведующий лабораторией клееных материалов</b>			
СТАРЦЕВ			
Игорь Николаевич	3-81		3-239
<b>Лаборатория измерений</b>	3-90		3-119a

**Кафедра механической обработки древесины (МОД)**

<b>Заведующий кафедрой</b> ЧЕРНЫШЕВ		<a href="mailto:chernyshev@usfeu.ru">chernyshev@usfeu.ru</a>	
Олег Николаевич	6-32	262-96-32	1-305
<b>Заведующий лабораторией дизайна и проектирования изделий</b>			
ШЕЙКМАН			
Дмитрий Викторович	6-84	262-96-84	1-118

**Кафедра станков и инструментов (СиИ)**

<b>Заведующий кафедрой</b> НОВОСЁЛОВ		<a href="mailto:prec-ec@usfeu.ru">prec-ec@usfeu.ru</a>	
Владимир Геннадьевич	7-33	262-97-33	1-109
<b>Заведующий лабораторией станков</b>			
КОНДРАТЬЕВ			
Андрей Владимирович	7-33	262-97-33	1-109
<b>Преподавательская</b>	6-46	262-96-46	1-120

**Кафедра охраны труда (ОТ)**

<b>Заведующий кафедрой</b> СТАРЖИНСКИЙ		<a href="mailto:vns@usfeu.ru">vns@usfeu.ru</a>	
Валентин Николаевич	7-56	254-64-48 262-97-56	3-228
<b>Преподавательская</b>	6-85	261-45-62 262-96-85	3-234

**Кафедра управления качеством (УК)**

<b>Заведующий кафедрой</b> АСТРАТОВА		<a href="mailto:astratova@yahoo.com">astratova@yahoo.com</a>	
Галина Владимировна	7-41	262-97-41	7-113

## ЛЕСОХОЗЯЙСТВЕННЫЙ ФАКУЛЬТЕТ (ЛХФ)

<b>Декан</b> НАГИМОВ Зуфар Ягфарович		<a href="mailto:nagimov@usfeu.ru">nagimov@usfeu.ru</a>	
	4-04	261-52-48	2-334
<b>Заместители декана:</b> ВОРОБЬЁВА Татьяна Сергеевна	4-04	261-52-48	2-334
ГРИГОРЬЕВА Алёна Викторовна	4-04	261-52-48	2-334

### Кафедра ботаники и защиты леса (БиЗЛ)

<b>Заведующий кафедрой</b> КОЖЕВНИКОВ Алексей Петрович	4-32	254-64-32	2-332
<b>Преподавательская</b>	7-80	262-97-80	2-326

### Кафедра прикладной физики и биофизики (ПФиБФ)

<b>Заведующий кафедрой</b> ШАВНИН Сергей Александрович		<a href="mailto:sash@botgard.uran.ru">sash@botgard.uran.ru</a>	
	3-06	261-46-16	3-32

### Кафедра лесоводства

<b>Заведующий кафедрой</b> ЗАЛЕСОВ Сергей Вениаминович		<a href="mailto:zalesov@usfeu.ru">zalesov@usfeu.ru</a>	
	7-82	261-52-88 262-97-82	2-329
<b>Преподавательская</b>	7-96	262-97-96	2-342 2-325

<b>Заведующий лабораторией</b> лесоводства КОРОСТЕЛЕВ Анатолий Серафимович	4-21		2-420
---	------	--	-------

### Кафедра лесной таксации и лесоустройства (ЛТиЛ)

<b>Заведующий кафедрой</b> НАГИМОВ Зуфар Ягфарович		<a href="mailto:nagimov@usfeu.ru">nagimov@usfeu.ru</a>	
	7-93	262-97-93	2-336
<b>Преподавательская</b>	7-93	262-97-93	2-319
<b>Лаборатория</b>	7-93	262-97-93	2-204



## Кафедра лесных культур и мелиорации (ЛКиМ)

<b>И.о. заведующего кафедрой</b> ГРИГОРЬЕВА		<a href="mailto:g.alena.v@mail.ru">g.alena.v@mail.ru</a>	
Алёна Викторовна	4-19	254-64-55	2-316
<b>Преподавательская</b>	7-89	262-97-89	2-419

## Кафедра ландшафтного строительства (ЛС)

<b>Заведующий кафедрой</b> АТКИНА	4-24		
Людмила Ивановна	7-84	262-97-84	2-322

## Кафедра землеустройства и кадастров (ЗиК)

<b>Заведующий кафедрой</b> ЛЕБЕДЕВ			
Юрий Владимирович	7-77	262-97-77	2-423
<b>Преподавательская</b>		261-45-59	2-417

## Сад лечебных культур им. Вигорова

<b>Директор</b> ЛАДЕЙЩИКОВА			
Любовь Анатольевна	6-83	262-96-83	

## ФАКУЛЬТЕТ ЭКОНОМИКИ И УПРАВЛЕНИЯ (ФЭУ)

<b>Декан</b> ЧАСОВСКИХ		<a href="mailto:feugeneral@usfeu.ru">feugeneral@usfeu.ru</a> <a href="mailto:vip@usfeu.ru">vip@usfeu.ru</a>	
Виктор Петрович	3-73	261-52-70	1-136
<b>Заместители декана:</b> ПЕРЕПЁЛКИНА		<a href="mailto:lap@usfeu.ru">lap@usfeu.ru</a>	
Любовь Алексеевна	3-73	261-52-70	1-136
<b>БЕССОНОВ</b> Алексей Борисович		<a href="mailto:alexbess@usfeu.ru">alexbess@usfeu.ru</a> 254-63-76	7-412
<b>Заместитель декана по заочному отделению</b> КАРАСЁВА		<a href="mailto:oka@usfeu.ru">oka@usfeu.ru</a>	
Ольга Алексеевна	6-63	262-96-63	7-413
<b>Методист заочного отделения</b> КРАЙНОВА			
Татьяна Сергеевна	6-58	262-96-58	7-419

**Кафедра бухгалтерского учёта, анализа и экономической безопасности  
(БУАиЭБ)**

<b>Заведующий кафедрой</b> КОЛЕСНИКОВ		<a href="mailto:audit@usfeu.ru">audit@usfeu.ru</a> <a href="mailto:prec-uch@usfeu.ru">prec-uch@usfeu.ru</a>	
Сергей Иванович	7-42	262-97-42	1-134

**Кафедра высшей математики (ВМ)**

<b>Заведующий кафедрой</b> ВДОВИН		<a href="mailto:vdovin@usfeu.ru">vdovin@usfeu.ru</a>	
Андрей Юрьевич	7-90	262-97-90	2-518

**Кафедра информационных технологий и моделирования (ИТиМ)**

<b>Заведующий кафедрой</b> ПОПОВ		<a href="mailto:itm@usfeu.ru">itm@usfeu.ru</a> <a href="mailto:vlpopov@usfeu.ru">vlpopov@usfeu.ru</a>	
Владимир Александрович	6-92	261-46-17	1-101
<b>Преподавательская</b>	6-06	262-96-06	1-301

**Лаборатория  
информационных технологий**

**Заведующий лабораторией**

БРЫЗГАЛОВ			
Алексей Викторович	6-92	262-96-92	1-95

**Центр научных  
информационных технологий  
(ЦНИТ)**

<b>Компьютерный класс</b>	3-53		1-303
<b>Компьютерный класс</b>	3-39		1-335

**Кафедра менеджмента и внешнеэкономической деятельности  
предприятия (М и ВЭДП)**

<b>Заведующий кафедрой</b> ЧАСОВСКИХ		<a href="mailto:vip@usfeu.ru">vip@usfeu.ru</a>	
Виктор Петрович	3-57	261-46-44	1-105
<b>Преподавательская</b>	6-06	262-96-06	1-101
	3-79		1-100
<b>Класс ПЭВМ</b>	6-08	262-96-08	1-101А

**Кафедра экономики лесного бизнеса (ЭЛБ)**

<b>Заведующий кафедрой</b> БИРЮКОВ		<a href="mailto:eolk@usfeu.ru">eolk@usfeu.ru</a>	
Павел Алексеевич	4-05	261-45-30	2-513
<b>Преподавательская</b>	7-83	262-97-83	2-508
<b>Класс ПЭВМ</b>	4-40		2-502
<b>Лаборатория</b>	4-08		2-512

## Кафедра экономики транспорта и логистики (ЭТиЛ)

<b>Заведующий кафедрой</b> КОВАЛЁВ		<a href="mailto:rkv@usfeu.ru">rkv@usfeu.ru</a>	
Рудольф Николаевич	6-26	262-96-26	7-415
<b>Преподавательская</b>	3-07		7-417
<b>Преподавательская</b>	3-60		7-308

### ЗАОЧНЫЙ ФАКУЛЬТЕТ (ЗФ)

<b>Декан</b> КАПРАЛОВ		<a href="mailto:zfgeneral@usfeu.ru">zfgeneral@usfeu.ru</a> <a href="mailto:dekanat_zf@inbox.ru">dekanat_zf@inbox.ru</a>	
Анатолий Витальевич	3-28	254-63-35 261-03-57	1-310
<b>Заместители декана:</b> ПОПОВ		<a href="mailto:sergeich66@yandex.ru">sergeich66@yandex.ru</a>	
Артем Сергеевич	3-28	254-63-35	1-310
ЖДАНОВ			
Николай Фёдорович	3-28	254-63-35	1-310
ЯЦУН			
Ирина Валерьевна	3-28	254-63-35	1-310
ПАПУЛОВ			
Евгений Сергеевич	3-28	254-63-35	1-310
<b>Методисты</b>	3-28	254-63-35	1-310

### ФАКУЛЬТЕТ СРЕДНЕГО ПРОФЕССИОНАЛЬНОГО ОБРАЗОВАНИЯ (ФСПО)

ул. Студенческая, 19

<b>Декан</b> УДАЧИНА		375-10-67 375-03-35	
Ольга Александровна	1-09	(факс)	8-506
<b>Заведующий очным отделением</b> ХАРЛОВА		<a href="mailto:fspo-505@mail.ru">fspo-505@mail.ru</a>	
Наталья Викторовна	1-14	383-46-81 374-37-20	8-505
<b>Методисты очного отделения</b>	1-18	375-03-35	8-506А
<b>Заведующий заочным отделением</b> СЕРГЕЕВ		<a href="mailto:fspo-504@mail.ru">fspo-504@mail.ru</a>	
Валерий Валерьевич	1-17	374-95-83	8-504
<b>Методисты заочного отделения</b>	1-28	374-95-83	8-504

**Заведующий учебной  
практикой  
КУЗНЕЦОВ**

Сергей Николаевич 1-25 374-37-20 8-513

**Методический кабинет**

**Заведующий**

[kopilov\\_78@mail.ru](mailto:kopilov_78@mail.ru)

**КОПЫЛОВ**

Сергей Николаевич 1-25 274-37-20 8-513

**Компьютерный класс**

1-21 374-26-44 8-207

**Преподавательская**

1-35 8-501

**ФАКУЛЬТЕТ ДОПОЛНИТЕЛЬНОГО ПРОФЕССИОНАЛЬНОГО  
ОБРАЗОВАНИЯ (ФДПО)**

**Декан**

[lgsh@usfeu.ru](mailto:lgsh@usfeu.ru)

**ШВАММ**

3-94

Лео Готфридович

6-42

262-96-42

1-215

**Курсы повышения**

**квалификации**

374-46-99

**ФЕДОСИНА**

383-46-82

Людмила Ивановна

1-11

375-10-09

8-104А

**ИНСТИТУТ РАЗВИТИЯ ДОВУЗОВСКОГО ОБРАЗОВАНИЯ (ИРДО)**

**Директор**

[nelly@usfeu.ru](mailto:nelly@usfeu.ru)

**КУЦУБИНА**

Нелли Валерьевна

3-96

262-96-29

Сиб. тракт,  
35А

**Отдел нового приема**

**Начальник**

[pk@usfeu.ru](mailto:pk@usfeu.ru)

**АНТОНЕНКО**

Елена Юрьевна

3-69

254-63-06

1-133

**Центр подготовки**

[irdo-ugltu@yandex.ru](mailto:irdo-ugltu@yandex.ru)

**абитуриентов**

3-85

262-96-29

**Руководитель**

**ВАСИЛЬЕВ**

[vadim@usfeu.ru](mailto:vadim@usfeu.ru)

Вадим Владимирович

3-47

262-96-29

Сиб. тракт,  
35А

**ФИЛИАЛЫ УНИВЕРСИТЕТА**

**Кудымкарский филиал УГЛУ**

**Директор**

[leskpao@mail.ru](mailto:leskpao@mail.ru)

**ВЕДЕРНИКОВ**

Олег Николаевич

(34260)417-97 (факс)

## Озерский филиал УГЛТУ

**Директор**  
КОНЬКОВА

[sknkva@rambler.ru](mailto:sknkva@rambler.ru)

Светлана Алексеевна

(35130) 778-19 (факс)

### Чебаркульское представительство УГЛТУ

**Директор**  
ПРИВАЛОВ

Анатолий Анисимович

(35168) 2-49-45

### ОТДЕЛ АСПИРАНТУРЫ И ДОКТОРАНТУРЫ

**Заведующий отделом**  
МАГАСУМОВА

[aspir\\_usfeu@rambler.ru](mailto:aspir_usfeu@rambler.ru)

Альфия Гаптрауфовна

6-65

262-96-65

3-11

### НАУЧНАЯ БИБЛИОТЕКА

**Директор**  
БУКВАРЁВА

[bukvareva@usfeu.ru](mailto:bukvareva@usfeu.ru)

Людмила Константиновна

3-10

6-14

262-96-14

1-306

**Центр научно-технической и  
электронной документации**

**Заместитель директора по  
автоматизации:**

АБУБАКИРОВА

Маргарита Исхаковна

7-27

262-97-27

7-100

**Заместитель директора**  
НОВИКОВА

Ольга Юрьевна

7-60

262-97-60

1-306

**Отдел книгохранения**

**Заведующий отделом**

ВИЛКОВА

Надежда Терентьевна

3-30

1-113

**Абонемент научной  
литературы**

**Заведующий сектором**

БОБРОВНИКОВА

Елена Викторовна

3-14

1-128

**Абонемент учебной  
литературы**

**Заместитель директора по  
обслуживанию**

ЕЛОХИНА

Валентина Васильевна

4-38

252-64-24

2-201

<b>Читальный зал №1</b>	4-38	254-64-24	2-201
<b>Абонемент художественной литературы</b>			
<b>Заведующий сектором</b>			
СИДОРОВА			
Ирина Григорьевна	3-03		1-201
<b>Читальный зал №2</b>	3-03		1-202
<b>Абонемент методической литературы</b>			
<b>Заведующий сектором</b>			
ОРЛОВА			
Татьяна Степановна	4-37		2-201
<b>Отдел научной обработки фондов и организации каталогов</b>			
<b>Заведующий отделом</b>			
ЛЫСОВА			
Ирина Анатольевна	3-77	<a href="mailto:catalog@usfeu.ru">catalog@usfeu.ru</a>	1-221
<b>Отдел комплектования и учета фондов</b>			
<b>Заведующий отделом</b>			
ОБОРОТНЕВА			
Лариса Юрьевна	7-60	<a href="mailto:oku@usfeu.ru">oku@usfeu.ru</a> 262-97-60	1-221
<b>Информационно-библиографический отдел</b>			
<b>Заведующий отделом</b>			
БЕЛОПАШЕНЦЕВА			
Лариса Владимировна	6-07	<a href="mailto:infolib@usfeu.ru">infolib@usfeu.ru</a> 262-96-07	6-204
<b>Специализированный читальный зал №6</b>			
<b>Библиотекарь</b>			
СНЯТКОВА			
Валентина Петровна	4-78		5-113

## **ИНСТИТУТЫ, АССОЦИАЦИИ, ЦЕНТРЫ И ПОДРАЗДЕЛЕНИЯ ДОПОЛНИТЕЛЬНОГО ОБРАЗОВАНИЯ**

### **Секция наук о лесе Уральского отделения Российской академии естественных наук**

<b>Председатель</b>		<a href="mailto:v.azarenok@yandex.ru">v.azarenok@yandex.ru</a>	
<b>АЗАРЕНОК</b>			
Василий Андреевич	7-24	262-97-24	3-17

## Малая лесная академия (МЛА)

**Директор**  
КАПРАЛОВ

Анатолий Витальевич 261-47-09 7-109

### Научно-исследовательский институт экологической токсикологии (НИИ Экотоксикологии)

**Директор**  
ШАВНИН

Сергей Александрович 6-81 262-96-81 3-54

**Лаборатория эколого-  
экономических исследований и  
мониторинга окружающей  
среды**

**Заведующий лабораторией**  
ВИНОКУРОВА

Мария Вячеславовна 7-38 262-97-38 3-39  
3-40

**Лаборатория биоиндикации и  
биотестирования**

**Заведующий лабораторией**  
ШАВНИН

Сергей Александрович 6-81 262-96-81 3-54

**Лаборатория биологически  
активных веществ (БАВ)**

**Заведующий лабораторией**  
МАРИНА

Наталья Валентиновна 6-81 262-96-81 3-55

### Уральский информационно-консультативный центр лесного комплекса «Ураллесинформконсалтинг»

**Директор**  
ЗАЛЕСОВ

[zalesov@usfeu.ru](mailto:zalesov@usfeu.ru)

Сергей Вениаминович 3-37 254-63-24 1-316

**Заместители директора:**  
ШАЕВИЧ

Арон Борисович 7-66 262-97-66 5-309

ГЕРЦ

[gerz@usfeu.ru](mailto:gerz@usfeu.ru)

Эдуард Фёдорович 6-03 262-96-03 4-202

### Институт качества жизни (ИКЖ)

**Директор**  
АСТРАТОВА

[astratova@yahoo.com](mailto:astratova@yahoo.com)

Галина Владимировна 6-55 262-96-55 7-404

## Центр автоэкспертизы

<b>Директор</b> ПАНЫЧЕВ Анатолий Павлович		254-63-89	6-7
<b>Руководитель курсов повышения квалификации по безопасности дорожного движения</b> ШКАЛЕНКО Андрей Иванович	3-63	254-65-80 (факс)	6-3
<b>Руководитель курсов подготовки водителей СОПИГА</b> Вячеслав Анатольевич	7-57	262-97-57	6-7

## Центр охраны труда

<b>Директор</b> ЗИНИН Анатолий Витальевич	6-85	262-96-85 261-45-62	3-236
---	------	------------------------	-------

### Автомобильно-дорожный центр (АДЦ)

<b>Директор</b> ШАБАЛИН Леонид Андреевич	4-13	<a href="mailto:dm@usfeu.ru">dm@usfeu.ru</a> 261-52-74 254-64-07	2-302
--	------	--	-------

### Учебно-консультационный центр экологической безопасности (УКЦЭБ)

<b>Руководитель</b> ВИНОКУРОВ Михаил Владимирович	6-76	<a href="mailto:ykcyglty@mail.ru">ykcyglty@mail.ru</a> 262-96-76	3-52
<b>Методисты</b>	7-18 7-39 7-07	262-97-18 262-97-39 262-97-07	3-26 3-26 3-26

### Автошкола

<b>Директор</b> КАМЕННЫХ Александр Васильевич	6-67	262-96-67 254-63-13 (факс)	4-218
---	------	-------------------------------	-------

## УПРАВЛЕНИЯ, ОТДЕЛЫ И СПЕЦИАЛИСТЫ

### УЧЕБНО-МЕТОДИЧЕСКОЕ УПРАВЛЕНИЕ (УМУ)

<b>Начальник</b> БЕЗГИНА Юлия Николаевна	6-33	<a href="mailto:bezgina@usfeu.ru">bezgina@usfeu.ru</a> 254-63-05 262-96-33	1-417
--	------	--	-------



<b>Учебный отдел</b>			
<b>Начальник</b>			
<b>КОВАЛЁВА</b>			
Мария Александровна	6-41	262-96-41	1-415
<b>Отдел составления расписания</b>			
<b>МУРАТОВА</b>			
Валентина Григорьевна	3-19		
	6-02	262-96-02	1-416
<b>Методический отдел</b>			
<b>Начальник отдела</b>			
<b>ПАРТИНА</b>			
Татьяна Алексеевна	6-57	262-96-57	1-315А
<b>Отдел лицензирования, аккредитации и контроля качества образования</b>			
	3-94	261-46-29	1-419
<b>Информационно-аналитический отдел</b>			
<b>Начальник отдела</b>			
<b>СТРЕЛКОВА</b>			
Елена Валерьевна	7-11	262-97-11	1-507

#### **КАДРОВО-ПРАВОВОЕ УПРАВЛЕНИЕ (КПУ)**

<b>Начальник управления</b>			
<b>ПОЛЯК</b>			
Наталья Александровна	7-63	262-97-63	1-139
<b>Заместитель начальника КПУ по кадрам</b>			
<b>ПОЛТОРАДНЕВА</b>			
Татьяна Сергеевна	6-16	262-96-16 (факс)	1-141
	3-16		1-140
<b>Специалисты по кадрам</b>	6-16	262-96-16	1-141
<b>Юридическая служба</b>	7-63	262-97-63 (факс)	1-139

#### **ПЛАНОВО-ФИНАНСОВОЕ УПРАВЛЕНИЕ (ПФУ)**

<b>Начальник управления</b>			
<b>ШАРАПУДИНОВА</b>			
Светлана Викторовна	3-89	261-74-92	1-212
		261-46-35	
<b>Экономисты</b>	3-40	(факс)	1-209

**УПРАВЛЕНИЕ БУХГАЛТЕРСКОГО УЧЕТА И  
ФИНАНСОВОГО КОНТРОЛЯ**

**Начальник управления –  
главный бухгалтер  
УВАРОВА**

Елена Анатольевна 3-44 254-61-70 1-214

**Заместитель начальника  
управления  
ГУРИНА**

Елена Александровна 3-80 261-10-53 1-207

**Заместитель главного  
бухгалтера по внебюджетной  
деятельности  
ЛУШНИКОВА**

Светлана Анатольевна 3-67 262-97-67 1-106

**Финансово-расчетный отдел**

**Начальник отдела**

ТРУКОВА 6-40  
Елена Борисовна 3-29 262-96-40 1-211

**Расчетный отдел**

**Начальник отдела**

ОСЫКИНА  
Ирина Павловна 3-43 254-61-43 1-208

**Расчеты по стипендии** 3-17 254-63-28 1-213

**Материально –  
имущественный отдел**

**Начальник отдела**

ЯКОВЛЕВА 3-68 262-97-15 1-206  
Рина Викторовна

**Касса** 3-50 261-10-53 1-143

**УПРАВЛЕНИЕ ИНВЕСТИЦИЙ И РАЗВИТИЯ МАТЕРИАЛЬНО-  
ТЕХНИЧЕСКОЙ БАЗЫ (УИиРМТБ)**

**Начальник управления  
ОРЛОВА**

Юлия Валерьевна 3-84 [omts@usfeu.ru](mailto:omts@usfeu.ru) 1-127  
261-46-26  
(факс)

**Заместитель начальника  
ЛЫЖИН**

Игорь Александрович 3-84 261-46-26 1-127

**Отдел материального  
обеспечения, логистики и  
исполнения государственных  
контрактов**

**Ведущий инженер:  
ЦЕНЬМАН**

Нина Вениаминовна 3-49 254-63-59 1-127

**Склад оборудования и  
материалов**

**Заведующий складом  
СОРОКИНА**

Фаина Александровна 7-04 262-97-04 Мат.склад

**УПРАВЛЕНИЕ ПО ИНФОРМАЦИОННОЙ ПОЛИТИКЕ (УИП)**

**Отдел информационно-  
коммуникационного обеспечения**

[tco@usfeu.ru](mailto:tco@usfeu.ru)

**Начальник отдела** 6-45  
ТАЛАНКИН 3-54 262-96-45 1-313  
Владимир Сергеевич 6-72 262-96-72 1-307

**Компьютерный центр (КЦ)**

**Директор**

[ccenter@usfeu.ru](mailto:ccenter@usfeu.ru)

ПАРШИН  
Сергей Павлович 6-72 262-96-72 1-307

**Компьютерный класс** 3-11 1-307

**Операторская КЦ** 6-78 262-96-78 3-10

**Фотолаборатория** 3-74 5-214

**Редакция газеты «Инженер леса»**

[press@isnet.ru](mailto:press@isnet.ru)

МАКОВЕЕВА  
Оксана Владимировна 6-86 262-96-86 1-413

**Музей УГЛТУ**

[maruska-volk@mail.ru](mailto:maruska-volk@mail.ru)

ВОЛКОВА  
Мария Леонидовна 6-69 262-96-69 1-402

**УПРАВЛЕНИЕ ПО ВОСПИТАТЕЛЬНОЙ И СОЦИАЛЬНОЙ  
РАБОТЕ СО СТУДЕНТАМИ (УВнСР)**

**Начальник управления**

[kletsko@el.ru](mailto:kletsko@el.ru)

КЛЕЦКО  
Надежда Петровна 7-50 262-97-50 1-312

**Центр содействия  
трудоустройству выпускников  
(ЦСТВ)**

**Директор  
ЛУКИНЫХ**

Татьяна Юрьевна 6-04 262-96-04 1-309

**Дворец культуры и спорта  
(ДКиС)**

**Директор  
БЕЛЬКОВА**

Ольга Николаевна 7-91 262-97-91 ДКиС

**Начальник спортклуба**

**СМОЛИНА**

Татьяна Николаевна 8-950-64-53-732  
262-96-43 ДС

**Медпункт  
Заведующая  
ИВОНИНА**

Ольга Юрьевна 6-36 262-96-36 Общ. №3

**УПРАВЛЕНИЕ РАЗВИТИЯ ИМУЩЕСТВЕННЫХ ОТНОШЕНИЙ  
(УРИО)**

**Начальник управления**

**НОВОСЕЛОВ**

Владимир Геннадьевич 3-82 254-64-82  
7-33 262-97-33 1-210

**Отдел закупок и конкурсов**

**Начальник отдела**

**КИРИЧЕНКО**

Владимир Михайлович 3-33 254-63-21  
(факс) 1-205

**Отдел имущественных  
отношений и собственности**

**Начальник отдела**

3-82 254-64-82 1-410

**УПРАВЛЕНИЕ БЕЗОПАСНОСТИ (УБ)**

**Начальник управления**

**ШАКЕРТОВ**

Рифат Шарифьянович 3-31 254-63-30 Общ. № 8

<b>Дежурная служба</b>	3-93		
<b>БАЛЯН</b>			
Ашот Айрапетович	6-28	262-96-28	УЛК-1
<b>Дежурная группа</b>	7-05	261-38-48	Общ. № 3

### **ОТДЕЛ ОХРАНЫ ТРУДА (ООТ)**

<b>Начальник отдела</b>			
<b>ОРЕХОВА</b>	3-70		Общ. № 8,
Елена Владимировна	6-70	262-96-70	каб. 1

### **ОТДЕЛ ГРАЖДАНСКОЙ ОБОРОНЫ И ЧРЕЗВЫЧАЙНЫХ СИТУАЦИЙ (ОГОиЧС)**

<b>Начальник отдела</b>			
<b>ПОПАНДОПУЛО</b>			Общ. № 8,
Надежда Константиновна	6-88	262-96-88	каб. 2

### **ОБЩИЙ ОТДЕЛ (ОО)**

<b>Начальник отдела</b>		<a href="mailto:general@usfeu.ru">general@usfeu.ru</a>	
<b>ЦАРЕВА</b>			
Наталья Алексеевна	6-38	т/ф 262-96-38	1-204
<b>Архив № 1</b>	3-52		Общ 3
<b>Архив № 2</b>			1-108
<b>Архивариус</b>			
<b>ААСМЯЭ</b>			
Илга Геннадьевна		374-04-92	8-216

### **ОТДЕЛ МЕЖДУНАРОДНОГО СОТРУДНИЧЕСТВА И ВНЕШНИХ СВЯЗЕЙ (ОМСиВС)**

<b>Начальник отдела</b>		<a href="mailto:oms@usfeu.ru">oms@usfeu.ru</a>	
<b>ТАРАСОВА</b>			
Татьяна Ивановна	6-68	262-96-68	1-203

### **ОТДЕЛ МОНИТОРИНГА И ИННОВАЦИЙ (ОМИ)**

<b>Начальник отдела</b>			
<b>ДАВЫДОВА</b>			
Марина Валерьевна	3-82	254-64-82	1-410

### **ПЕРВЫЙ ОТДЕЛ**

<b>Начальник отдела</b>	3-02	254-62-25 (факс)	1-319
-------------------------	------	---------------------	-------

### **ВТОРОЙ ОТДЕЛ**

<b>Начальник отдела</b>			
<b>ФЕДОРОВ</b>			
Игорь Борисович	6-99	262-96-99	1-405

**ОТДЕЛ ОРГАНИЗАЦИИ НАУЧНО-ИССЛЕДОВАТЕЛЬСКОЙ  
РАБОТЫ СТУДЕНТОВ И ИНТЕЛЛЕКТУАЛЬНОЙ  
СОБСТВЕННОСТИ (ОНИРС и ИС)**

<b>Начальник отдела</b> ГЛАЗЫРИН Владимир Викторович		<a href="mailto:gvv@usfeu.ru">gvv@usfeu.ru</a>	
Секретарь	6-95 7-58	262-96-95 262-97-58	3-9 3-15

**РЕДАКЦИОННО-ИЗДАТЕЛЬСКИЙ ОТДЕЛ (РИО)**

<b>Заведующий отделом</b> БУНЬКОВА Наталья Павловна		<a href="mailto:rio@usfeu.ru">rio@usfeu.ru</a>	
Редакторы	6-10 6-94 6-10	262-96-10 262-96-94 262-96-10	3-21 3-29 3-21
Служба реализации	6-94	<a href="mailto:rio-market@usfeu.ru">rio-market@usfeu.ru</a> 262-96-94 (факс)	3-33

**ОТДЕЛ ОПЕРАТИВНОЙ ПОЛИГРАФИИ (ООП)**

<b>Начальник</b> МИНАКОВА Анастасия Рашитовна		<a href="mailto:poligraf55555@mail.ru">poligraf55555@mail.ru</a>	
	6-62	262-96-62	3-23 3-25

**ЭКСПЛУАТАЦИОННО-ТЕХНИЧЕСКИЙ ОТДЕЛ (ЭТО)**

<b>Начальник отдела</b> НОСОВА Ольга Васильевна			
	3-33	254-63-21	1-205

**СТУДЕНЧЕСКИЙ ГОРОДОК (СТ)**

<b>Директор</b> МОЛЧАНОВ Николай Алексеевич		261-46-27 (факс)	
<b>Заместитель директора</b> АБРОСИМОВА Галина Никоноровна	3-87 6-59	262-96-59	
<b>Секретарь</b> ПОЗДНЯКОВА Наталья Сергеевна	7-36	262-97-36	

**ПАСПОРТНЫЙ СТОЛ**

<b>Начальник паспортного стола</b> КОСМАКОВА Людмила Георгиевна			
	6-79	262-96-79	

## ТЕПЛОЭНЕРГЕТИЧЕСКИЙ ОТДЕЛ (ТЭО)

### Начальник отдела – главный

механик

ШРЕДЕР

Игорь Викторович 3-56 254-63-17 Котельная

### Дежурный слесарь

студенческого городка

6-56 262-96-56 Котельная

### Дежурный слесарь УЛК-2

7-76 262-97-76 УЛК-2

## ОТДЕЛ ЭНЕРГЕТИКИ (ОЭ)

### Начальник отдела – главный

энергетик

ПИУН

262-96-20

Николай Андреевич

6-20 261-39-27 1-126

### Дежурный электрик

6-20 262-96-20 1-126

### Дежурный электрик УЛК-2

4-23

## ГАРАЖ

### Начальник

ПИЛЬНИКОВ

3-26

Александр Николаевич

6-12 262-96-12

### Водители

6-12 262-96-12

### Водители

1-31 374-04-92

Сибирский  
тракт, 37  
Студенческая,  
19

## РЕМОНТНАЯ ГРУППА (РГ)

### Начальник

ОРЕХОВ

Сергей Юрьевич

6-53 262-96-53 УПМ

## СЛУЖБА СВЯЗИ (СС)

### И.о. начальника службы

ОБОСКАЛОВА

Любовь Витальевна

7-09 262-97-09 1-128А

### Справочная служба

6-09 262-96-09 1-128А

### Бюро ремонта

3-09 262-96-09 1-128А

## ХОЗЯЙСТВЕННЫЙ ОТДЕЛ

### Начальник отдела

СУДНИКОВ

Вячеслав Викентьевич

7-05 262-97-05 Общ. № 3

## ПРАЧЕЧНАЯ УГЛУ

### Зав. прачечной

ЖИЖИН

Андрей Анатольевич

6-37

262-96-37

Общ. № 8

Каб. № 1

### УЧЕБНО-ЛАБОРАТОРНЫЕ КОРПУСА (УЛК)

#### УЛК-1

##### Комендант

Сибирский тракт, 37

БУБНОВА

Наталья Евгеньевна

6-25

262-96-25

1-128

#### УЛК-2

##### Комендант

Сибирский тракт, 36

КОРОБЕЙНИКОВА

Елизавета Алексеевна

4-40

254-64-43

2-102

##### Инженер УЛК-2

4-29

254-64-08

УЛК-2

209 А

#### УЛК-3

##### Комендант

Сибирский тракт, 37

ПЕТРЕНКО

Ольга Николаевна

3-15

262-96-89

3-35

#### УЛК-4

##### Комендант

Сибирский тракт, 37

АНТРОПОВА

Тамара Алексеевна

6-44

262-96-44

4-121В

#### УЛК-5

##### Комендант

Сибирский тракт, 37

ХУДЯКОВА

Наталья Яковлевна

7-69

262-97-69

5-110

#### УЛК-7

##### Комендант

Сибирский тракт, 35

САХАРОВА

Надежда Анатольевна

7-30

262-97-30

7-320



## УЛК-8

**Комендант** ул. Студенческая, 19  
**ЯКИМОВА**  
Галина Геннадьевна 1-23 374-04-92 8-106

**Инженер УЛК-8**  
**ШЕСТАКОВ**  
Юрий Юрьевич 1-04 375-10-75 8-209  
**Дворец спорта**

**Комендант** Сибирский тракт, 37  
**ГУЛЯЕВА**  
Татьяна Викторовна 7-26 262-97-26 ДС Каб. 1

## ОБЩЕЖИТИЯ

**Общежитие № 1** Сибирский тракт, 31

**Заведующий общежитием**  
**ДУМСКИХ**  
Тамара Михайловна 6-01 262-96-01  
**Вахта** 6-01 262-96-01  
Общ. № 1 Каб. 1

**Общежитие № 2** ул. Ясная, 1, корп. 3

**Заведующий общежитием**  
**РОНЬЖИНА**  
Любовь Яковлевна 212-40-19 234-66-31  
212-70-19 234-66-30  
**Вахта** 212-90-69 (факс)  
Общ. № 2 Каб. 1

**Общежитие № 3** Сибирский тракт, 33

**Заведующий общежитием**  
**ДУХАЕВ**  
Зияудин Зайндиевич 6-30 262-96-30  
**Вахта** 3-55  
Общ. № 3

**Общежитие № 4** Сибирский тракт, 31а

**Заведующий общежитием**  
**КОВГАНОВА**  
Елена Трофимовна 6-34 262-96-34  
**Вахта** 3-24  
Общ. № 4

<b>Общежитие №5</b>			Сибирский тракт, 31г
<b>Заведующий общежитием</b> <b>ГОРБУНОВА</b>			
Альбина Маратовна	7-51	262-97-51	
<b>Вахта</b>	3-51		Общ. № 5
<b>Общежитие № 6А</b>			Сибирский тракт, 37б
<b>Заведующий общежитием</b> <b>АТРОШЕНКО</b>			
Любовь Николаевна	6-37	262-96-37	
<b>Вахта</b>	6-37	262-96-37	Общ. № 6А Каб. 16
<b>Общежитие № 6Б</b>			Сибирский тракт, 37б
<b>Заведующий общежитием</b> <b>ПОПАНДОПУЛО</b>			
Надежда Константиновна			
<b>Вахта</b>	3-36		Общ. № 6Б
<b>Общежитие № 7</b>			Сибирский тракт, 35а
<b>Заведующий общежитием</b> <b>БАКИРОВА</b>			
Римма Вакилевна	6-23	262-96-23	
<b>Вахта</b>	7-00	262-97-00	Общ. № 7 Каб. 1
<b>Общежитие № 8</b>			Сибирский тракт, 35б
<b>Заведующий общежитием</b> <b>ГАЧЕГОВА</b>			
Ольга Николаевна	6-87	262-96-87	
<b>Вахта</b>	6-80	262-96-80	Общ. № 8 Каб. 3

#### **ПОСТЫ ОХРАНЫ**

<b>Начальник сторожевой службы</b> <b>ШАТРОВА</b>			УЛК-3 вахта
Аза Владимировна	6-89	262-96-89	
<b>УЛК-1 (охрана)</b>	3-93	262-96-28	
<b>УЛК-1 (вахта)</b>	6-28		

<b>УЛК-2</b>	4-00		
<b>УЛК-3</b>	6-89	262-96-89	
<b>УЛК-4</b>	6-44	262-96-44	
<b>УЛК-5</b>	6-27	262-96-27	
<b>УЛК-7</b>	3-20		
<b>УЛК-8</b>	1-20	374-04-92	
<b>Корпус на Ленина, 79</b>		355-29-10	
<b>Дворец спорта</b>	7-26	262-97-26	
<b>Борцовский зал</b>	6-49	262-96-49	
<b>Опорный пункт милиции</b>	7-52	262-97-52	Общ. № 8

### **ОБОСОБЛЕННЫЕ СТРУКТУРНЫЕ ПОДРАЗДЕЛЕНИЯ**

#### **НАУЧНО-ИССЛЕДОВАТЕЛЬСКАЯ ЧАСТЬ УГЛТУ (НИЧ УГЛТУ)**

Екатеринбург, Сибирский тракт, 37 (корп. 3)

<b>Начальник</b>		<a href="mailto:as@usfeu.ru">as@usfeu.ru</a>	
<b>САФРОНОВ</b>			
Анатолий Иванович	3-95	261-46-36	3-13
<b>Главный бухгалтер</b>			
<b>КАТАЕВА</b>			
Оксана Владимировна	7-21	262-97-21	3-19
<b>Бухгалтерия</b>	6-19	262-96-19	3-19
<b>Секретарь</b>	7-58	262-97-58	
		261-46-36	
		(факс)	3-15

#### **УЧЕБНЫЙ НАУЧНО-ПРОИЗВОДСТВЕННЫЙ ЦЕНТР УГЛТУ (УНПЦ УГЛТУ)**

Екатеринбург, Сибирский тракт, 37 корп. В

<b>Директор</b>		<a href="mailto:upm@usfeu.ru">upm@usfeu.ru</a>	
<b>ТРАКАЛО</b>		254-65-08	
Юрий Иосифович	7-03	254-65-08	
<b>Главный бухгалтер</b>			
<b>ВЕЛИЕВА</b>			
Ольга Викторовна	7-03	262-97-03	

**Испытательная лаборатория  
лесопромышленной продукции  
Заведующий лабораторией  
КАЛЮЖНЫЙ**

Александр Владимирович 261-47-60

**УРАЛЬСКИЙ УЧЕБНО-ОПЫТНЫЙ ЛЕСХОЗ УГЛТУ  
(УУОЛ УГЛТУ)**

Екатеринбург, пос. Северка, ул. Лесная, 3

<b>Директор</b> ОЛЕЙНИКОВ	<a href="mailto:uuol.ugltu@yandex.ru">uuol.ugltu@yandex.ru</a>	
Юрий Ионович	211-74-68	207Б
<b>Заместитель директора по учебной работе</b> ВОЛОЧАЙ		
Петр Петрович	211-74-89	202
<b>Главный бухгалтер</b> СМОРОДИНЦЕВА	211-74-49	109
Марина Николаевна	(факс)	
<b>Бухгалтерия</b>	211-74-74 (факс)	
<b>Специалист по кадрам</b> БОГОЛЮБОВА		
Людмила Леонидовна	211-75-95	207А
<b>Вахта</b>	211-74-66	110
<b>Гараж</b>	211-74-63	
<b>Цех лесопиления</b>	211-74-65	

**КОМБИНАТ ПИТАНИЯ УГЛТУ (КП УГЛТУ)**

Екатеринбург, Сибирский тракт, 35-а

<b>Директор</b> ШАПОШНИКОВА		<a href="mailto:kombpit@usfeu.ru">kombpit@usfeu.ru</a>	
Елена Владимировна	3-12	254-63-26	Сиб. тракт 35А
<b>Главный бухгалтер</b> ДАВЫДОВА			
Людмила Владимировна	3-12	254-63-26	Сиб. тракт 35А
<b>Столовая УЛК-2</b>	4-01	254-64-04	Сиб. тракт 36
<b>Кафе «Лесное»</b>	7-48	262-97-48	Сиб. тракт 37Б

**Столовая УЛК-8**

1-29

374-04-92

Студенческая,  
19

**Буфет УЛК-1**

3-18

**САНАТОРИЙ-ПРОФИЛАКТОРИЙ УГЛТУ**

Екатеринбург, Сибирский тракт, 31-а

**Главный врач**

**НОВИКОВА**

Вера Алексеевна

7-02

262-97-02

**Ведущий бухгалтер**

**ТАКТУЕВА**

Татьяна Гельевна

7-02

262-97-02

**Столовая**

6-31

262-96-31

## ОГЛАВЛЕНИЕ

<b>РЕКТОРАТ</b> .....	<b>6</b>
Секретари ректората .....	6
<b>УЧЕНЫЙ СОВЕТ УГЛТУ</b> .....	<b>7</b>
<b>ОБЩЕСТВЕННЫЕ ОРГАНИЗАЦИИ</b> .....	<b>7</b>
Профсоюзная организация работников УГЛТУ .....	7
Профсоюзная организация студентов и аспирантов УГЛТУ .....	7
<b>ПРИЁМНАЯ КОМИССИЯ</b> .....	<b>7</b>
<b>РУКОВОДИТЕЛИ ПРОЕКТОВ, СПЕЦИАЛИСТЫ</b> .....	<b>7</b>
<b>ФАКУЛЬТЕТЫ И КАФЕДРЫ</b> .....	<b>8</b>
<b>ГУМАНИТАРНЫЙ ФАКУЛЬТЕТ (ГФ)</b> .....	<b>8</b>
Кафедра иностранных языков (ИЯ).....	8
Кафедра истории и социально-политических дисциплин (ИиСПД).....	8
Кафедра социально- культурных технологий (СКТ).....	8
Кафедра экономической теории (ЭТ).....	8
Кафедра физического воспитания и спорта (ФиС).....	9
Кафедра философии.....	9
<b>ИНЖЕНЕРНО-ЭКОЛОГИЧЕСКИЙ ФАКУЛЬТЕТ (ИЭФ)</b> .....	<b>9</b>
Кафедра общей и неорганической химии (ОиНХ) .....	9
Кафедра физико-химической технологии защиты биосферы (ФХТЗБ).....	9
Кафедра химической технологии древесины (ХТД) .....	9
Кафедра технологии переработки пластических масс (ТППМ).....	10
Кафедра физической, органической химии и.....	10
нанодисперсных технологий (ФОХиНТ).....	10
Кафедра химии древесины и технологии целлюлозно-бумажного производства (ХТиГЦБП) .....	10
<b>ЛЕСОИНЖЕНЕРНЫЙ ФАКУЛЬТЕТ (ЛИФ)</b> .....	<b>10</b>
Кафедра автоматизации производственных процессов (АПП) .....	11
Кафедра технологии и оборудования лесопромышленного производства (ТОЛП) .....	11
Кафедра транспорта и дорожного строительства (ТиДС).....	11
Кафедра сопротивления материалов и теоретической механики (СМиТМ).....	12
<b>ИНСТИТУТ АВТОМОБИЛЬНОГО ТРАНСПОРТА И ТЕХНОЛОГИЧЕСКИХ СИСТЕМ (ИАТТС)</b> .....	<b>12</b>
Кафедра деталей машин (ДМ) .....	12
Кафедра машин и оборудования целлюлозно-бумажного производства (МОЦБП).....	12
Кафедра начертательной геометрии и машиностроительного черчения (НГиМЧ).....	13
Кафедра технологии металлов (ТМ) .....	13
Кафедра физики.....	13

Кафедра автомобильного транспорта (АТ) .....	13
Кафедра сервиса и эксплуатации транспортных и технологических машин (СЭТТМ) .....	14
Кафедра энергетики .....	14
<b>ФАКУЛЬТЕТ МЕХАНИЧЕСКОЙ ТЕХНОЛОГИИ ДРЕВЕСИНЫ (ФМТД) .....</b>	<b>14</b>
Кафедра древесиноведения и специальной обработки древесины (ДиСОД) .....	15
Кафедра механической обработки древесины (МОД) .....	15
Кафедра станков и инструментов (СиИ).....	15
Кафедра охраны труда (ОТ) .....	15
Кафедра управления качеством (УК) .....	15
<b>ЛЕСОХОЗЯЙСТВЕННЫЙ ФАКУЛЬТЕТ (ЛХФ) .....</b>	<b>16</b>
Кафедра ботаники и защиты леса (БиЗЛ) .....	16
Кафедра прикладной физики и биофизики (ПФиБФ) .....	16
Кафедра лесоводства.....	16
Кафедра лесной таксации и лесоустройства (ЛТиЛ).....	16
Кафедра лесных культур и мелиорации (ЛКиМ).....	17
Кафедра ландшафтного строительства (ЛС) .....	17
Кафедра землеустройства и кадастров (ЗиК) .....	17
Сад лечебных культур им. Вигорова.....	17
<b>ФАКУЛЬТЕТ ЭКОНОМИКИ И УПРАВЛЕНИЯ (ФЭУ).....</b>	<b>17</b>
Кафедра бухгалтерского учёта, анализа и экономической безопасности (БУАиЭБ) .....	18
Кафедра высшей математики (ВМ) .....	18
Кафедра информационных технологий и моделирования (ИТиМ) .....	18
Кафедра менеджмента и внешнеэкономической деятельности предприятия (М и ВЭДП).....	18
Кафедра экономики лесного бизнеса (ЭЛБ).....	18
Кафедра экономики транспорта и логистики (ЭтиЛ) .....	19
<b>ЗАОЧНЫЙ ФАКУЛЬТЕТ (ЗФ).....</b>	<b>19</b>
<b>ФАКУЛЬТЕТ СРЕДНЕГО ПРОФЕССИОНАЛЬНОГО ОБРАЗОВАНИЯ (ФСПО).....</b>	<b>19</b>
<b>ФАКУЛЬТЕТ ДОПОЛНИТЕЛЬНОГО ПРОФЕССИОНАЛЬНОГО ОБРАЗОВАНИЯ (ФДПО).....</b>	<b>20</b>
<b>ИНСТИТУТ РАЗВИТИЯ ДОВУЗОВСКОГО ОБРАЗОВАНИЯ (ИРДО).....</b>	<b>20</b>
<b>ФИЛИАЛЫ УНИВЕРСИТЕТА.....</b>	<b>20</b>
Кудымкарский филиал УГЛТУ .....	20
Озерский филиал УГЛТУ .....	21
Чибаркульское представительство УГЛТУ .....	21
<b>ОТДЕЛ АСПИРАНТУРЫ И ДОКТОРАНТУРЫ .....</b>	<b>21</b>
<b>НАУЧНАЯ БИБЛИОТЕКА .....</b>	<b>21</b>
<b>ИНСТИТУТЫ, АССОЦИАЦИИ, ЦЕНТРЫ И ПОДРАЗДЕЛЕНИЯ ДОПОЛНИТЕЛЬНОГО ОБРАЗОВАНИЯ.....</b>	<b>22</b>
Секция наук о лесе Уральского отделения Российской академии естественных наук.....	22

Малая лесная академия (МЛА) .....	23
Научно-исследовательский институт экологической токсикологии (НИИ Экотоксикологии) .....	23
Уральский информационно-консультативный центр лесного комплекса «Ураллесинформконсалтинг» .....	23
Институт качества жизни (ИКЖ) .....	23
Центр автоэкспертизы .....	24
Центр охраны труда .....	24
Автомобильно-дорожный центр (АДЦ).....	24
Автошкола.....	24
<b>УПРАВЛЕНИЯ, ОТДЕЛЫ И СПЕЦИАЛИСТЫ .....</b>	<b>24</b>
УЧЕБНО-МЕТОДИЧЕСКОЕ УПРАВЛЕНИЕ (УМУ) .....	24
КАДРОВО-ПРАВОВОЕ УПРАВЛЕНИЕ (КПУ) .....	25
ПЛАНОВО-ФИНАНСОВОЕ УПРАВЛЕНИЕ (ПФУ) .....	25
УПРАВЛЕНИЕ БУХГАЛТЕРСКОГО УЧЕТА И .....	26
ФИНАНСОВОГО КОНТРОЛЯ .....	26
УПРАВЛЕНИЕ ИНВЕСТИЦИЙ И РАЗВИТИЯ МАТЕРИАЛЬНО-ТЕХНИЧЕСКОЙ БАЗЫ (УИиРМТБ) .....	26
УПРАВЛЕНИЕ ПО ИНФОРМАЦИОННОЙ ПОЛИТИКЕ (УИП) .....	27
УПРАВЛЕНИЕ ПО ВОСПИТАТЕЛЬНОЙ И СОЦИАЛЬНОЙ РАБОТЕ СО СТУДЕНТАМИ (УВиСР).....	27
УПРАВЛЕНИЕ РАЗВИТИЯ ИМУЩЕСТВЕННЫХ ОТНОШЕНИЙ (УРИО) .....	28
УПРАВЛЕНИЕ БЕЗОПАСНОСТИ (УБ) .....	28
ОТДЕЛ ОХРАНЫ ТРУДА (ООТ) .....	29
ОТДЕЛ ГРАЖДАНСКОЙ ОБОРОНЫ И ЧРЕЗВЫЧАЙНЫХ СИТУАЦИЙ (ОГОиЧС).....	29
ОБЩИЙ ОТДЕЛ (ОО) .....	29
ОТДЕЛ МЕЖДУНАРОДНОГО СОТРУДНИЧЕСТВА И ВНЕШНИХ СВЯЗЕЙ (ОМСиВС).....	29
ОТДЕЛ МОНИТОРИНГА И ИННОВАЦИЙ (ОМИ) .....	29
ПЕРВЫЙ ОТДЕЛ .....	29
ВТОРОЙ ОТДЕЛ.....	29
ОТДЕЛ ОРГАНИЗАЦИИ НАУЧНО-ИССЛЕДОВАТЕЛЬСКОЙ РАБОТЫ СТУДЕНТОВ И ИНТЕЛЛЕКТУАЛЬНОЙ СОБСТВЕННОСТИ (ОНИРС и ИС) .....	30
РЕДАКЦИОННО-ИЗДАТЕЛЬСКИЙ ОТДЕЛ (РИО).....	30
ОТДЕЛ ОПЕРАТИВНОЙ ПОЛИГРАФИИ (ООП).....	30
ЭКСПЛУАТАЦИОННО-ТЕХНИЧЕСКИЙ ОТДЕЛ (ЭТО).....	30
СТУДЕНЧЕСКИЙ ГОРОДОК (СТ) .....	30
ПАСПОРТНЫЙ СТОЛ.....	30
ТЕПЛОЭНЕРГЕТИЧЕСКИЙ ОТДЕЛ (ТЭО) .....	31
ОТДЕЛ ЭНЕРГЕТИКИ (ОЭ).....	31
ГАРАЖ.....	31
РЕМОНТНАЯ ГРУППА (РГ).....	31
СЛУЖБА СВЯЗИ (СС).....	31



ХОЗЯЙСТВЕННЫЙ ОТДЕЛ .....	31
ПРАЧЕЧНАЯ УГЛТУ .....	32
УЧЕБНО-ЛАБОРАТОРНЫЕ КОРПУСА (УЛК) .....	32
ОБЩЕЖИТИЯ.....	33
ПОСТЫ ОХРАНЫ .....	34
<b>ОБОСОБЛЕННЫЕ СТРУКТУРНЫЕ ПОДРАЗДЕЛЕНИЯ.....</b>	<b>35</b>
НАУЧНО-ИССЛЕДОВАТЕЛЬСКАЯ ЧАСТЬ УГЛТУ (НИЧ УГЛТУ).....	35
УЧЕБНЫЙ НАУЧНО-ПРОИЗВОДСТВЕННЫЙ ЦЕНТР УГЛТУ (УНПЦ УГЛТУ) ..	35
УРАЛЬСКИЙ УЧЕБНО-ОПЫТНЫЙ ЛЕСХОЗ УГЛТУ (УУОЛ УГЛТУ).....	36
КОМБИНАТ ПИТАНИЯ УГЛТУ (КП УГЛТУ) .....	36
САНАТОРИЙ-ПРОФИЛАКТОРИЙ УГЛТУ .....	37

## АЛФАВИТНЫЙ УКАЗАТЕЛЬ

ФАМИЛИЯ, ИМЯ, ОТЧЕСТВО	СТРАНИЦА
ААСМЯЭ Илга Геннадьевна.....	29
АБРОСИМОВА Галина Никоноровна.....	30
АБУБАКИРОВА Маргарита Исхаковна.....	21
АЗАРЕНОК Василий Андреевич.....	7,22
АНТОНЕНКО Елена Юрьевна.....	7, 9, 20
АНТРОПОВА Тамара Алексеевна.....	32
АСТРАТОВА Галина Владимировна.....	15, 23
АТКИНА Людмила Ивановна.....	17
АТРОШЕНКО Любовь Николаевна.....	34
БАЖЕНОВ Евгений Евгеньевич.....	12
БАКИРОВА Римма Вакилевна.....	34
БАЛАКИНА Ольга Владимировна.....	6
БАЛЯН Ашот Айрапетович.....	29
БЕЗГИНА Юлия Николаевна.....	24
БЕЛОПАШЕНЦЕВА Лариса Владимировна.....	22
БЕЛЬКОВА Ольга Николаевна.....	28
БЕССОНОВ Алексей Борисович.....	17
БЕЧИН Михаил Вениаминович.....	7
БИРЮКОВ Павел Алексеевич.....	18
БОГОЛЮБОВА Людмила Леонидовна.....	36
БРЫЗГАЛОВ Алексей Викторович.....	18
БУБНОВА Наталья Евгеньевна.....	32
БУКВАРЁВА Людмила Константиновна.....	21
БУЛДАКОВ Сергей Иванович.....	11
БУНЬКОВА Наталья Павловна.....	30
БУРЫНДИН Виктор Гаврилович.....	10
ВАСИЛЬЕВ Вадим Владимирович.....	12, 20
ВДОВИН Андрей Юрьевич.....	18
ВЕДЕРНИКОВ Олег Николаевич.....	20
ВЕЛИЕВА Ольга Викторовна.....	35
ВИЛКОВА Надежда Терентьевна.....	21
ВИНОКУРОВ Михаил Владимирович.....	24
ВИНОКУРОВА Мария Вячеславовна.....	23
ВОЛКОВА Мария Леонидовна.....	27
ВОЛОЧАЙ Петр Петрович.....	36
ВОРОБЬЁВА Татьяна Сергеевна.....	16
ВУРАСКО Алеся Валерьевна.....	9, 10
ВЫДРИНА Татьяна Степановна.....	9

ГАГАРИН Валерий Петрович.....	12
ГАЧЕГОВА Ольга Николаевна .....	34
ГЕРЦ Эдуард Фёдорович.....	10, 11, 23
ГЛАЗЫРИН Владимир Викторович.....	30
ГЛУХИХ Виктор Владимирович.....	10
ГОРБУНОВА Альбина Маратовна.....	34
ГОРОХОВСКИЙ Александр Григорьевич .....	11
ГРИГОРЬЕВА Алёна Викторовна.....	16, 17
ГУЛЯЕВА Татьяна Викторовна.....	33
ГУРИНА Елена Александровна.....	26
ДАВЫДОВА Людмила Владимировна.....	36
ДАВЫДОВА Марина Валерьевна .....	29
ДУМСКИХ Тамара Михайловна .....	33
ЕЛОХИНА Валентина Васильевна .....	21
ЖДАНОВ Николай Фёдорович .....	19
ЖИЖИН Андрей Анатольевич .....	32
ЗАГРЕБИНА Татьяна Викторовна .....	12
ЗАЛЕСОВ Сергей Вениаминович .....	6, 16, 23
ЗИНИН Анатолий Витальевич.....	24
ИВАНОВ Виктор Вячеславович.....	10
ИВОНИНА Ольга Юрьевна .....	28
ИГНАТЬЕВ Валентин Анатольевич .....	8
КАЗАНЦЕВ Александр Николаевич.....	13
КАМЕННЫХ Александр Васильевич .....	13, 24
КАПРАЛОВ Анатолий Витальевич .....	19, 23
КАРАСЁВА Ольга Алексеевна.....	17
КАТАЕВА Оксана Владимировна.....	35
КАЩЕНКО Михаил Петрович .....	13
КИРИЧЕНКО Владимир Михайлович.....	28
КЛЕЦКО Надежда Петровна .....	27
КЛИМЕНКО Елена Николаевна.....	8
КОВАЛЁВА Мария Александровна.....	25
КОВГАНОВА Елена Трофимовна .....	33
КОЖЕВНИКОВ Алексей Петрович.....	16
КОЛЕСНИКОВ Сергей Иванович.....	6, 18
КОЛЯСНИКОВ Владимир Викторович .....	11
КОНДРАТЬЕВ Андрей Владимирович .....	15
КОПЫЛОВ Александр Анатольевич .....	14
КОПЫЛОВ Сергей Николаевич .....	20
КОРОБЕЙНИКОВА Елизавета Алексеевна.....	32
КОРОСТЕЛЕВ Анатолий Серафимович .....	16
КОСМАКОВА Людмила Георгиевна .....	30
КОСТЮКОВ Николай Николаевич .....	6
КОШЕЛЕВ Владимир Фёдорович.....	9

КРАЙНОВ Сергей Валентинович .....	6
КРАЙНОВА Татьяна Сергеевна .....	17
КУЗНЕЦОВ Сергей Николаевич .....	20
КУЦУБИНА Нелли Валерьевна .....	20
ЛАДЕЙЩИКОВА Любовь Анатольевна .....	17
ЛЕБЕДЕВ Юрий Владимирович .....	17
ЛЕВИНСКАЯ Галина Николаевна .....	14
ЛУКИНЫХ Татьяна Юрьевна .....	7, 28
ЛУШНИКОВА Светлана Анатольевна .....	26
ЛЫГАРЕВА Наталья Борисовна .....	8
ЛЫЖИН Игорь Александрович .....	26
ЛЫКОВА Татьяна Рафкатовна .....	8
ЛЫСОВА Ирина Анатольевна .....	22
МАГАСУМОВА Альфия Гаптрауфовна .....	21
МАКОВЕЕВА Оксана Владимировна .....	8, 27
МАРИНА Наталья Валентиновна .....	23
МАСЛЕННИКОВА Светлана Федоровна .....	8
МЕХРЕНЦЕВ Андрей Вениаминович .....	6
МИКОВА Наталья Фёдоровна .....	7
МИНАКОВА Анастасия Рашитовна .....	30
МОЛОЖАВЫХ Владимир Сергеевич .....	14
МОЛЧАНОВ Николай Алексеевич .....	30
МОЛЧАНОВ Николай Алексеевич .....	6
МУРАТОВА Валентина Григорьевна .....	25
МЫЗНИКОВ Сергей Дмитриевич .....	7
МЫШКИНА Татьяна Сергеевна .....	13
НАГИМОВ Зуфар Ягфарович .....	16
НОВИКОВА Вера Алексеевна .....	37
НОВИКОВА Оксана Николаевна .....	9
НОВИКОВА Ольга Юрьевна .....	21
НОВОСЁЛОВ Владимир Геннадьевич .....	15, 28
НОСОВА Ольга Васильевна .....	30
ОБОДИН Георгий Алексеевич .....	8
ОБОРОТНЕВА Лариса Юрьевна .....	22
ОБОСКАЛОВА Любовь Витальевна .....	31
ОЛЕЙНИКОВ Юрий Ионович .....	36
ОРЕХОВ Сергей Юрьевич .....	31
ОРЕХОВА Елена Владимировна .....	29
ОРЛОВА Татьяна Степановна .....	22
ОРЛОВА Юлия Валерьевна .....	26
ОСЫКИНА Ирина Павловна .....	26
ПАНЫЧЕВ Анатолий Павлович .....	14, 24
ПАПУЛОВ Евгений Сергеевич .....	19
ПАРТИНА Татьяна Алексеевна .....	25

ПАРШИН Сергей Павлович .....	27
ПЕРВОВА Инна Геннадьевна.....	9
ПЕРЕПЁЛКИНА Любовь Алексеевна .....	17
ПЕТРЕНКО Ольга Николаевна.....	32
ПИЛЬНИКОВ Александр Николаевич .....	31
ПИУН Николай Андреевич.....	31
ПИЩУЛОВ Виктор Михайлович.....	8
ПОЗДНЯКОВА Наталья Сергеевна .....	30
ПОЛТОРАДНЕВА Татьяна Сергеевна .....	25
ПОЛУКАРОВ Максим Викторович.....	11
ПОЛЯК Наталья Александровна .....	25
ПОПАНДОПУЛО Надежда Константиновна .....	29, 34
ПОПОВ Артем Сергеевич .....	19
ПОПОВ Владимир Александрович .....	18
ПОТЕХИН Борис Алексеевич .....	13
РАЕВСКАЯ Лариса Трофимовна .....	12
РОНЬЖИНА Любовь Яковлевна.....	33
САННИКОВ Александр Александрович.....	12
САПЕГИНА Светлана Геннадьевна.....	7
САФРОНОВ Анатолий Иванович .....	35
САХАРОВА Надежда Анатольевна.....	32
СВЕТЛОВА Ирина Герлесовна .....	8
СВИРИДОВ Владислав Владимирович.....	10
СЕРГЕЕВ Валерий Валерьевич .....	19
СИВАКОВ Валерий Павлович .....	12
СИДОРОВ Борис Андреевич .....	13
СИДОРОВА Ирина Григорьевна.....	22
СМОЛИНА Татьяна Николаевна.....	28
СМОРОДИНЦЕВА Марина Николаевна.....	36
СНЯТКОВА Валентина Петровна.....	22
СОЛДАТОВ Александр Владиславович.....	10
СОПИГА Вячеслав Анатольевич .....	12, 24
СОРОКИНА Фаина Александровна.....	27
СТАИН Дмитрий Александрович .....	7
СТАРЖИНСКИЙ Валентин Николаевич .....	15
СТАРИКОВ Евгений Николаевич.....	7
СТАРЦЕВ Игорь Николаевич.....	15
СТРЕЛКОВА Елена Валерьевна.....	25
СУДНИКОВ Вячеслав Викентьевич.....	31
ТАКТУЕВА Татьяна Гельевна 37	
ТАЛАНКИН Владимир Сергеевич.....	27
ТАРАСОВА Татьяна Ивановна .....	29
ТЕРЕНТЬЕВ Владимир Борисович .....	9
ТРАКАЛО Юрий Иосифович .....	14, 15, 35

ТРУКОВА Елена Борисовна .....	26
УВАРОВА Елена Анатольевна.....	26
УДАЧИНА Ольга Александровна.....	19
ФЕДОРОВ Игорь Борисович .....	29
ХАРЛОВА Наталья Викторовна.....	19
ХУДЯКОВА Наталья Яковлевна.....	32
ЦАРЕВА Наталья Алексеевна .....	29
ЦЕНЬМАН Нина Вениаминовна .....	27
ЧАСОВСКИХ Виктор Петрович .....	17, 18
ЧЕРЕМНЫХ Николай Николаевич .....	13
ЧЕРНЫШЕВ Олег Николаевич .....	15
ЧИЖОВ Антон Александрович.....	10
ШАБАЛИН Леонид Андреевич.....	12, 24
ШАВНИН Сергей Александрович .....	16, 23
ШАДРИНА Екатерина Владимировна.....	6
ШАЕВИЧ Арон Борисович .....	10, 23
ШАКЕРТОВ Рифат Шарифьянович.....	28
ШАНЧУРОВ Сергей Михайлович .....	14
ШАПОШНИКОВА Елена Владимировна .....	36
ШАРАПУДИНОВА Светлана Викторовна .....	25
ШАТРОВА Аза Владимировна.....	34
ШВАММ Лео Готфридович.....	20
ШЕЙКМАН Дмитрий Викторович.....	15
ШЕСТАКОВ Юрий Юрьевич .....	33
ШКАЛЕНКО Андрей Иванович .....	24
ШМЕЛЁВ Валерий Дмитриевич .....	8
ШПАК Наталья Анатольевна.....	6
ШРЕДЕР Игорь Викторович.....	31
ЩЕПОЧКИН Сергей Владимирович .....	14
ЮРЬЕВ Юрий Леонидович.....	9
ЮСУПОВА Надежда Александровна.....	7
ЯКИМОВА Галина Геннадьевна.....	33
ЯКОВЛЕВА Рина Викторовна.....	26
ЯЦУН Ирина Валерьевна .....	19